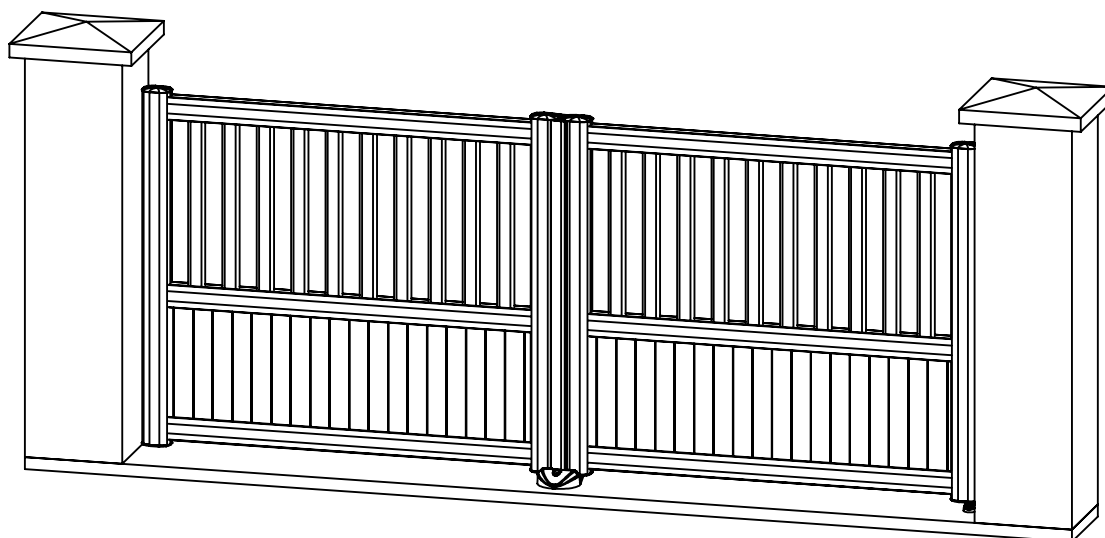




NOTICE DE POSE

Notice : NP-2BA-K Version 240304

Portail battant



Etapes de pose

Etape 1 : Pose des vantaux	Page 3
Etape 2 : Réglage des vantaux	Page 4
Etape 3 : Pose du sabot de fermeture	Page 5
Etape 4 : Pose de butée d'ouverture	Page 5
Etape 5 : Version portail manuel	Page 6
Etape 6 : Motorisation	Page 6

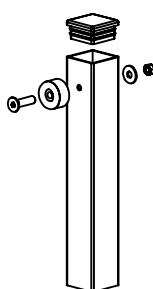
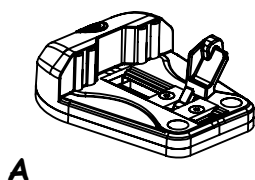
Déballage portail



Lors du déballage du produit,
veillez à ne pas l'endommager

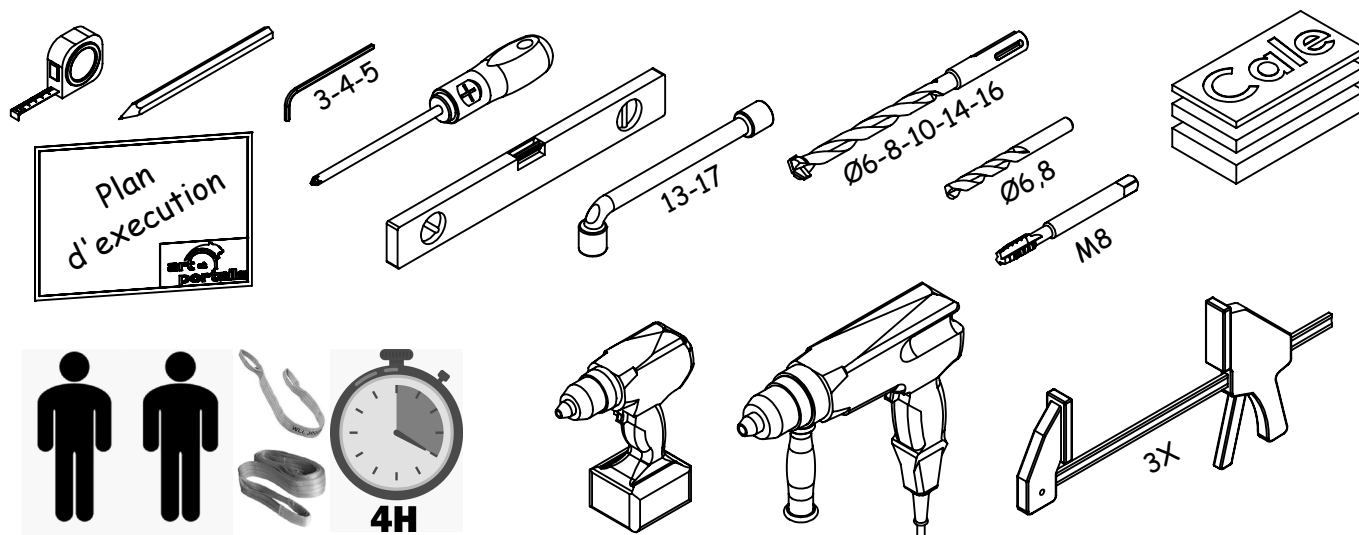


Accessoires



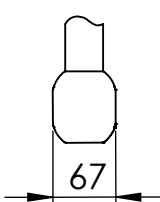
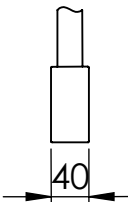
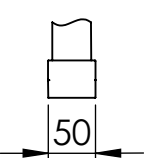
N°	Désignation	Quantité
A	Sabot (version manuel ou motorisé) + accessoires	1
B	Butée à tampon + tube 40x40 (à sceller)	2
C	Butée à bascule + tube 40x40 (à sceller)	2

Outillage nécessaire à la pose (non-fourni)

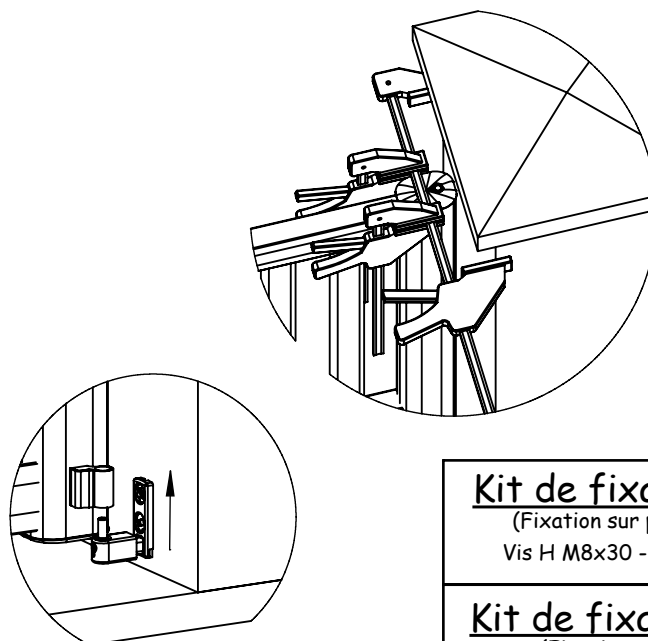
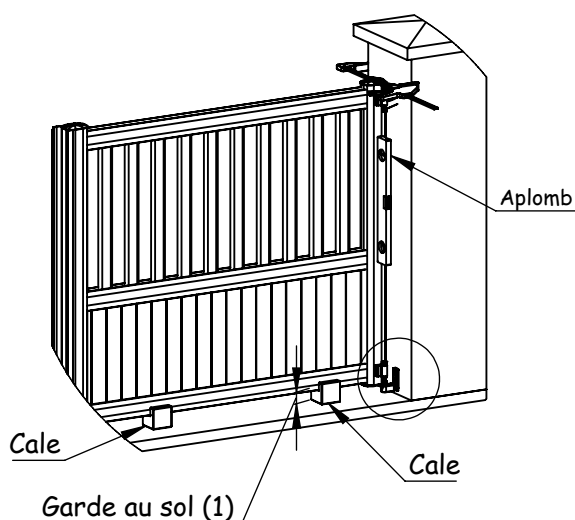


Etape 1 : Pose des vantaux

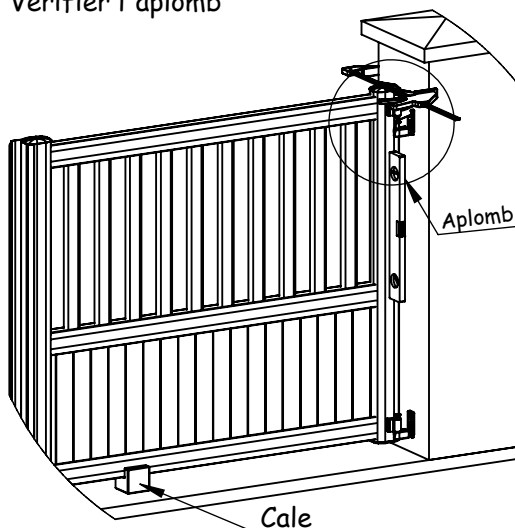
Identifier le modèle que vous allez poser (voir plan d'exécution) selon l'épaisseur de son montant

Modèle	Story / Arcana	Elegant, Legend, Street, Grafity, Macadam, Mirliflor, Urban	Axihome by me
Epaisseur du montant selon modèle voir plan d'exécution			
Garde au sol (1)	62mm	62mm	40mm

Positionner le vantail sur cales (garde au sol selon modèle) et le maintenir avec des serre-joints
Placer le gond du bas dans sa paumelle, repérer les trous à réaliser, retirer le vantail, percer, fixer le gond



Replacer le premier vantail sur son gond
Vérifier l'aplomb



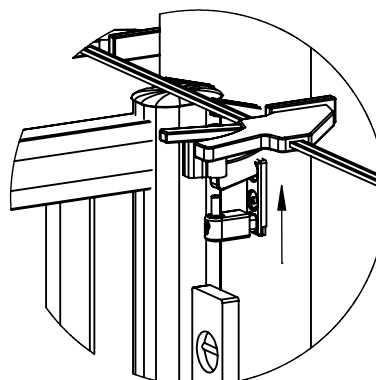
Kit de fixation N°1

(Fixation sur poteau Alu)
Vis H M8x30 - Rondelle Ø8

Kit de fixation N°2

(Fixation sur Pilier)
Vis Tirefond Ø8 x 80 - Rondelle Ø8
Cheville DP 10 x 50

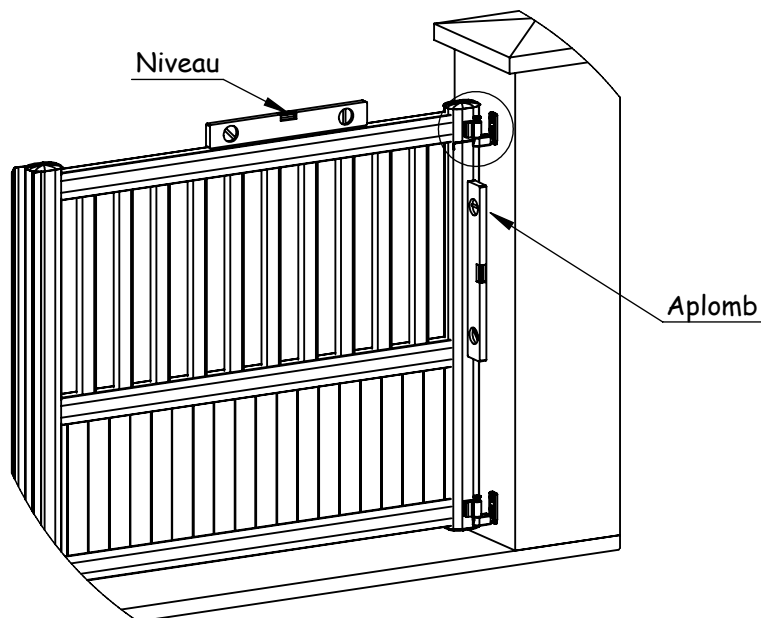
Placer le gond du haut dans sa paumelle,
Repérer les trous à réaliser
Retirer le vantail, percer, fixer le gond



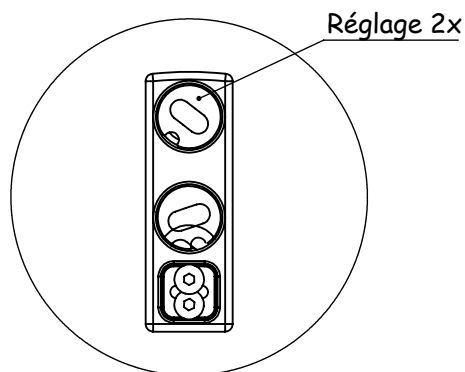
Réaliser la même opération pour le deuxième vantail

Etape 2 : Réglage des vantaux

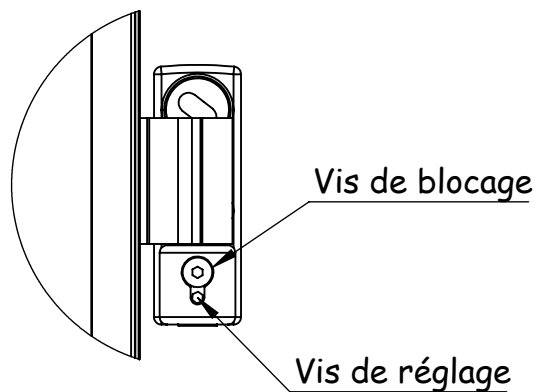
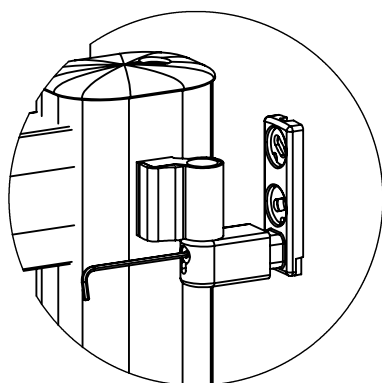
Placer les vantaux en position, vérifier l'aplomb et le niveau de chacun des vantaux, régler si nécessaire
Les réglages se font en agissant sur les fixations des gonds ou sur la tête de gonds (voir ci-dessous)



Règler l'aplomb en orientant les entretoises de réglage

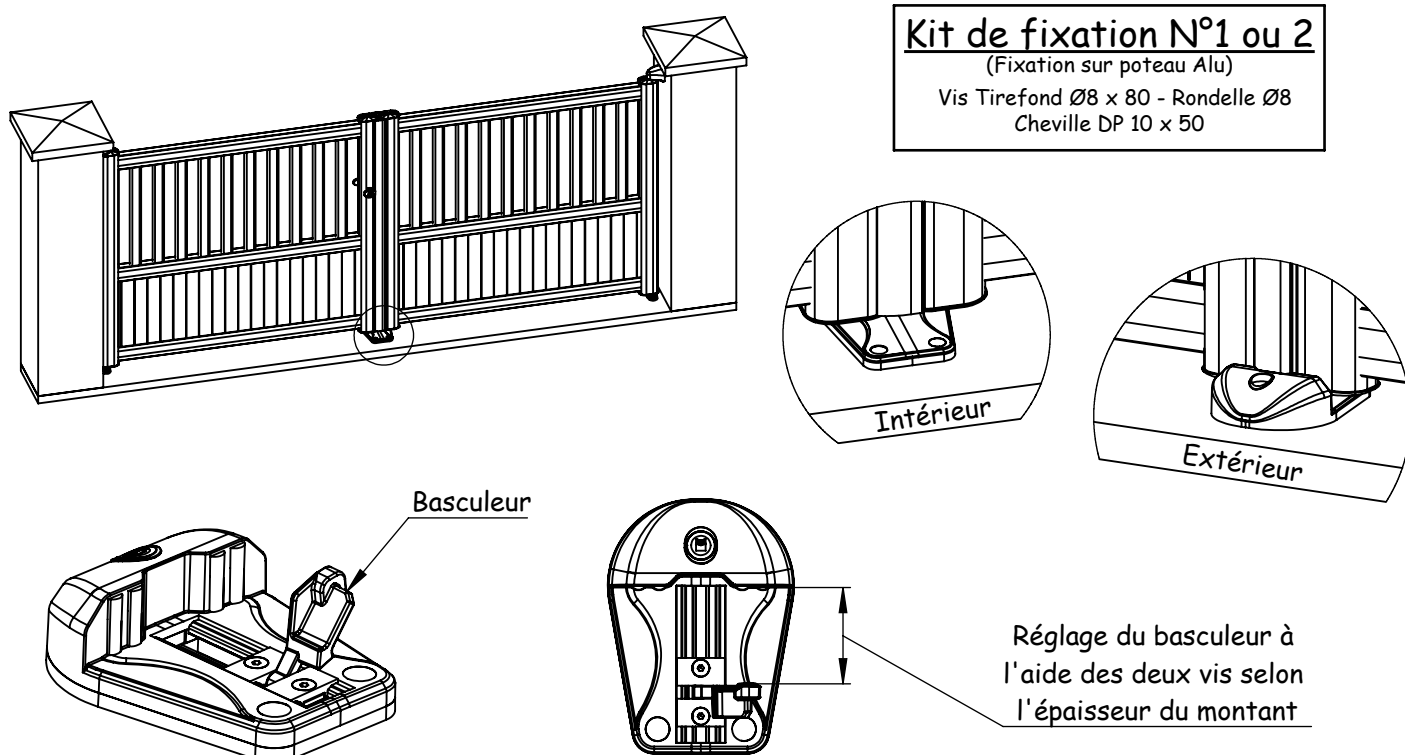


Régler le niveau à l'aide des vis de réglage sur la tête de gond (clé 6 pans)
Libérer la vis de blocage, régler le niveau à l'aide de la vis de réglage
Serrer la vis de blocage pour figer le réglage



Etape 3 : Pose du sabot de fermeture

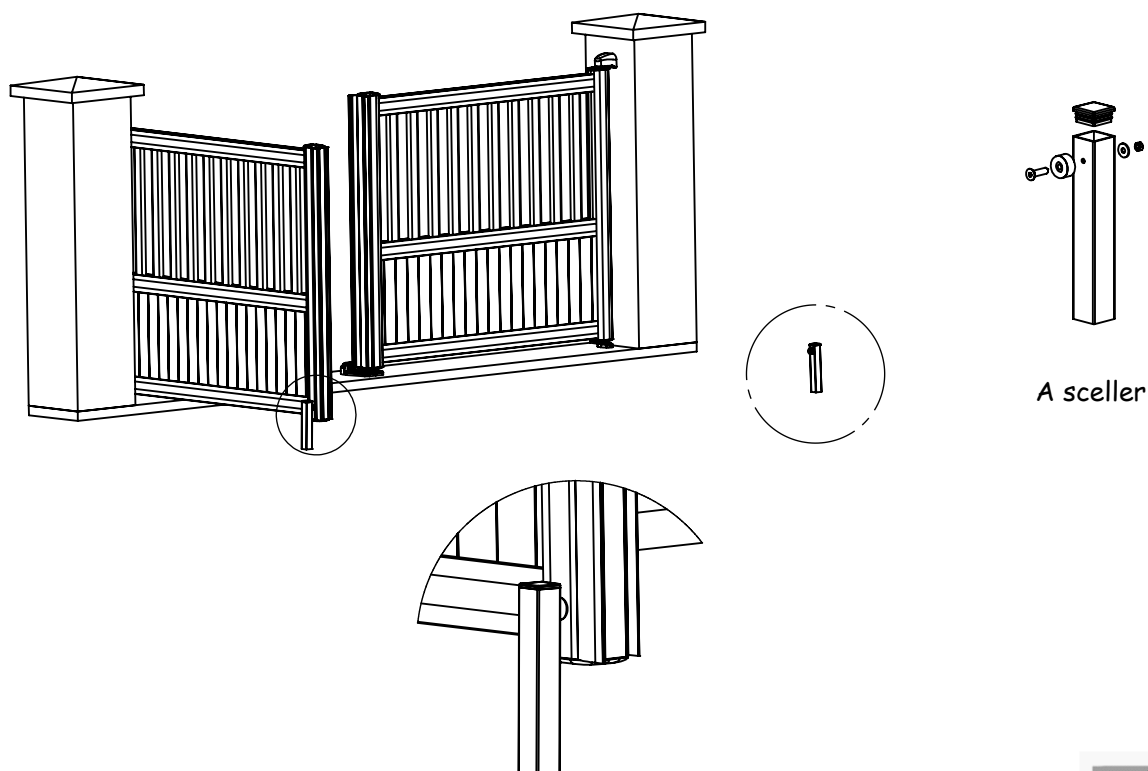
Aligner les deux vantaux, positionner le sabot au sol, repérer son emplacement puis percer et fixer



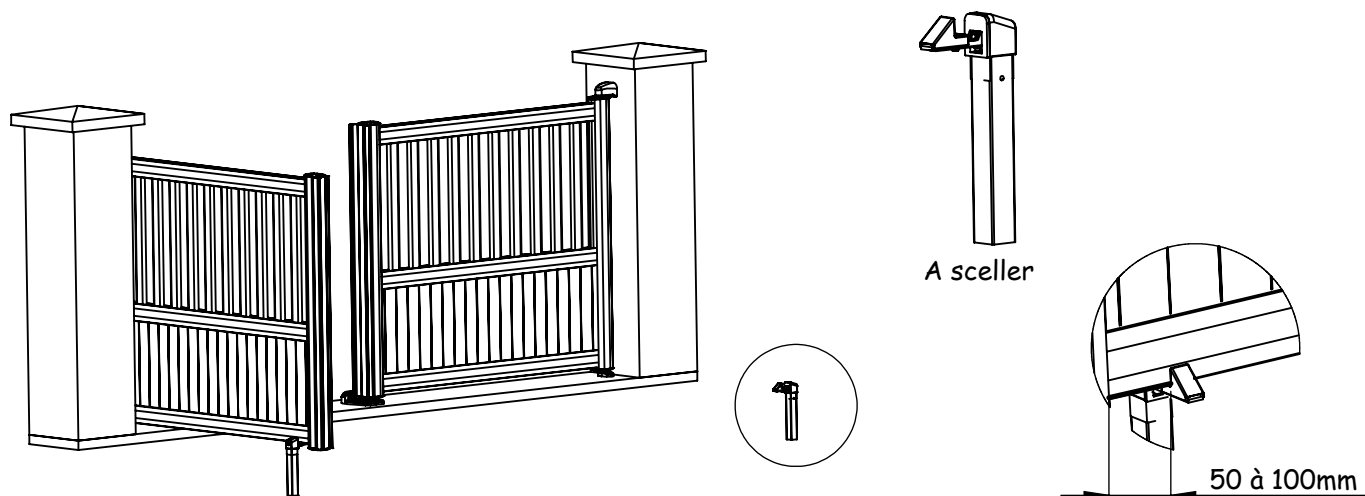
Si le portail est manuel, installer un sabot manuel et régler le basculeur à l'aide des 2 vis

Etape 4 : Pose de butée d'ouverture

4.1 Si votre motorisation n'a pas de capteur de fin de course intégré, il est nécessaire d'installer des butées tampon pour les deux vantaux (tube à sceller dans le sol)

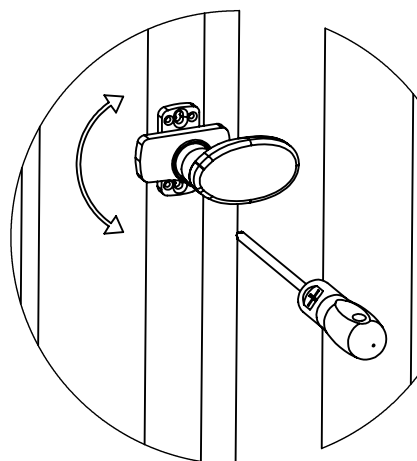
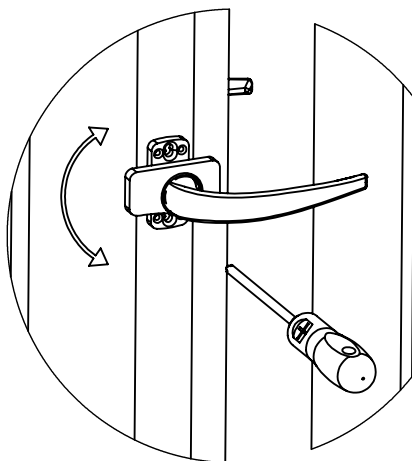


4.2 Si votre portail est à action manuelle, il est nécessaire d'installer des butées à bascule pour les deux vantaux (tube à sceller dans le sol)



Etape 5 : Version portail manuel

Si le portail est manuel, fixer la béquille ou le bouton, manoeuvrer l'enjoliveur pour accéder au vis de fixation



Etape 6 : Motorisation

Pour la motorisation référez vous à la notice de la motorisation associée

